

ENTREGAS

Torre 1 y 2: 2024

Torre 3: 2025



Senderos

Apartamentos

ÚLTIMA ETAPA

Desde **110 SMMLV**
al año de escrituración.

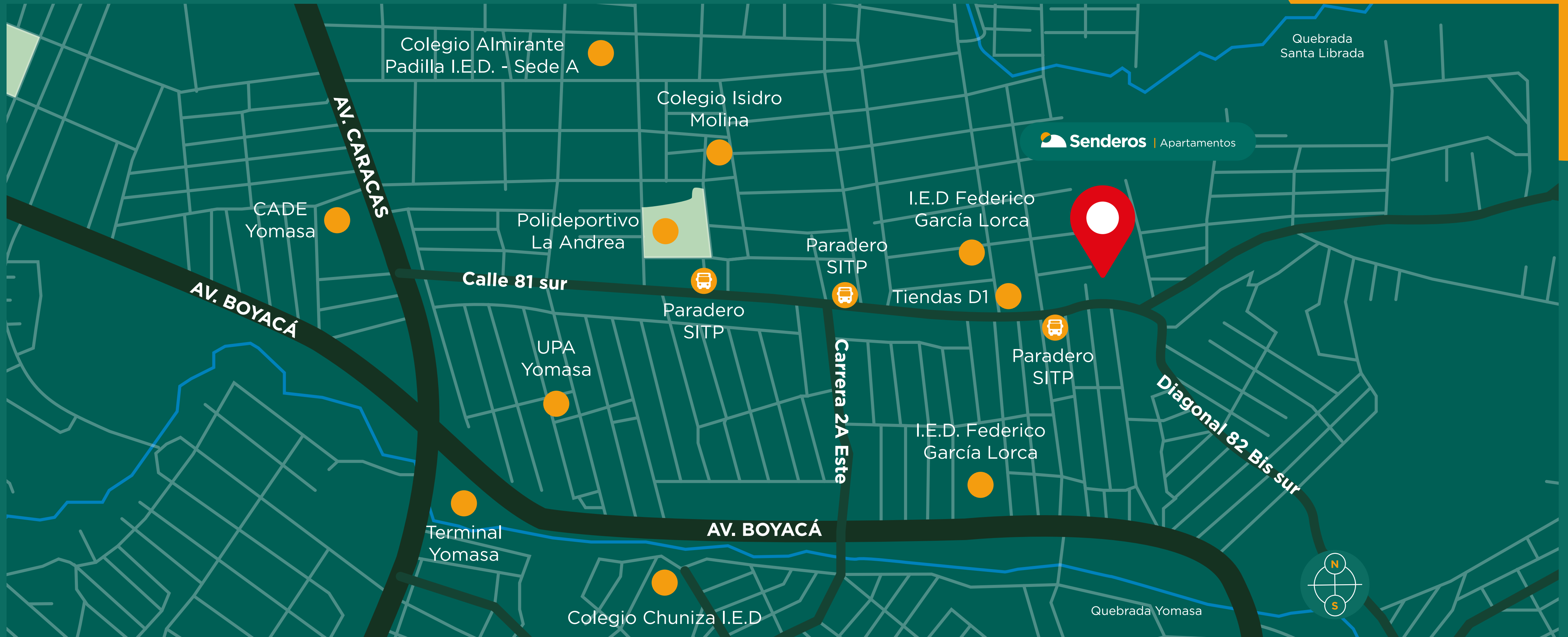
UN SECTOR
PARA **CRECER**
EN FAMILIA.



Vista aérea

UNIDADES
DISPONIBLES
EN TORRE 3

+ LOCALIZACIÓN





Cesión Tipo A (no hace parte del proyecto)

Las imágenes son una representación artística del proyecto y en consecuencia pueden presentar variaciones respecto del producto final entregado. Los datos publicados pueden variar sin previo aviso. El constructor se reserva el derecho a efectuar los cambios que considere necesarios por materiales y acabados similares a las propuestas sin previo aviso.

EL PROYECTO

Senderos Apartamentos es un proyecto pensado para la vida en familia.

+ ZONAS SOCIALES

- Gimnasio biosaludable (máquinas exteriores y TRX).
- Senderos peatonales.
- Parque Infantil.
- Zonas verdes.
- Portería tipo Lobby y sala de espera.
- Minimarket (torre 1- piso 1).
- Oficina de Administración (torre 2 - piso 1).
- Coworking.
- Ludoteca y salón de tareas.
- Sala de entretenimiento.
- Salón de juegos de mesa.
- Salón de eventos y karaoke.
- Batería de baños.
- Terraza BBQ.
- Terraza de lectura y contemplación.
- Cancha de mini fútbol.

Las imágenes son una representación artística del proyecto y en consecuencia pueden presentar variaciones respecto del producto final entregado. Los datos publicados pueden variar sin previo aviso.

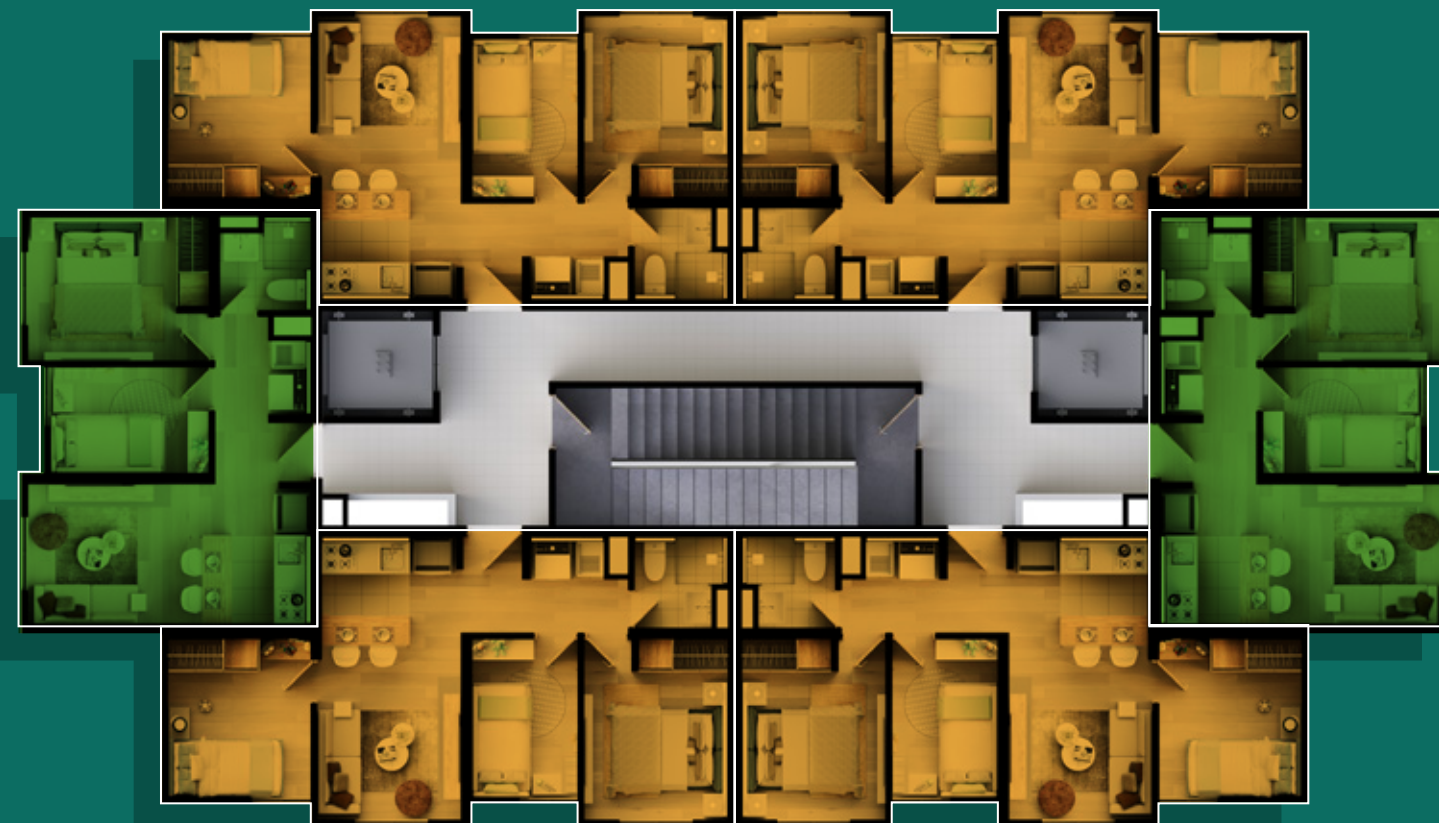
BY **SOLERIUM**.



ESPACIOS
PARA
COMPARTIR.

+ PLANTA TIPO

Torre 1



● Apto 43 m² aprox

● Apto 35 m² aprox

Planta amoblada y decorada*

Los apartamentos se entregarán en obra gris. Consulta con tu asesor.

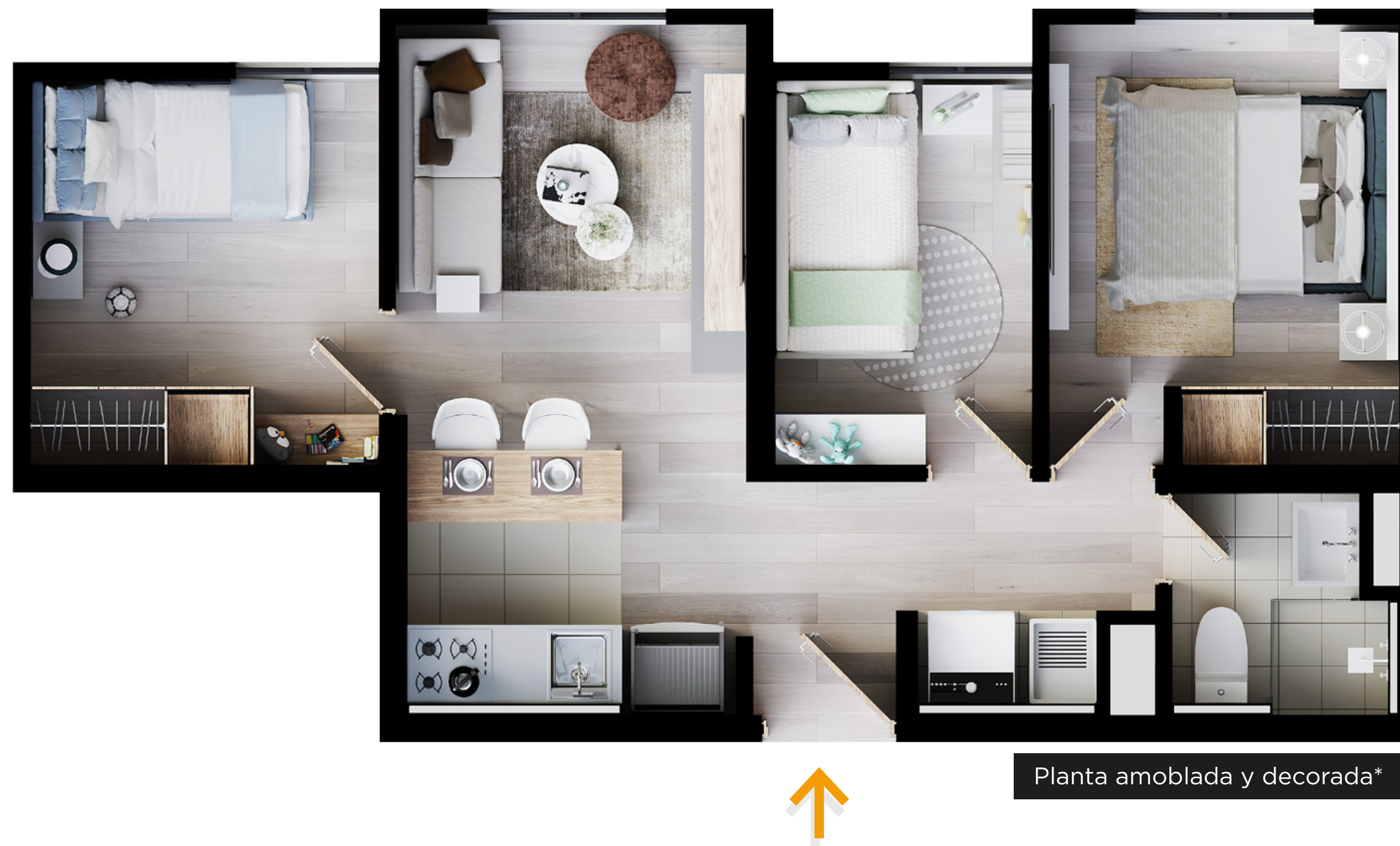
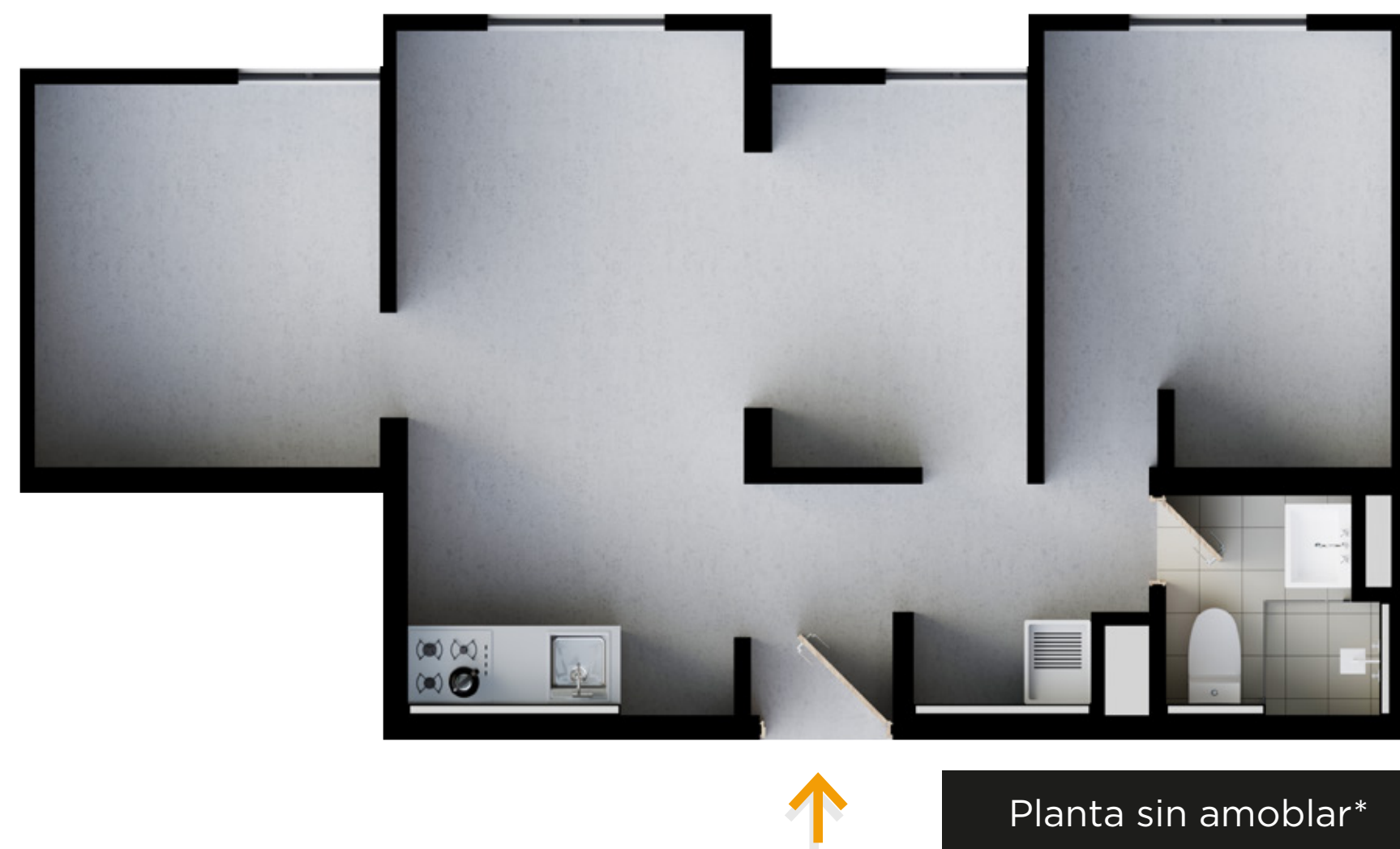
Las imágenes son una representación artística del proyecto y en consecuencia pueden presentar variaciones respecto del producto final entregado. Los datos publicados pueden variar sin previo aviso. El constructor se reserva el derecho a efectuar los cambios que considere necesarios por materiales y acabados similares a las propuestas sin previo aviso.

BY SOLERIUM.

+ APARTAMENTO TIPO A

Área construida: **43 m² aprox.**

Área privada: **37 m² aprox.**



*Los apartamentos se entregarán en obra gris. Consulta con tu asesor.

Las imágenes son una representación artística del proyecto y en consecuencia pueden presentar variaciones respecto del producto final entregado. Los datos publicados pueden variar sin previo aviso. El constructor se reserva el derecho a efectuar los cambios que considere necesarios por materiales y acabados similares a las propuestas sin previo aviso.

+ APARTAMENTO TIPO B

Área construida: **35 m² aprox.**

Área privada: **30 m² aprox.**



Planta sin amoblar*



Planta amoblada y decorada*

*Los apartamentos se entregarán en obra gris. Consulta con tu asesor.

Las imágenes son una representación artística del proyecto y en consecuencia pueden presentar variaciones respecto del producto final entregado. Los datos publicados pueden variar sin previo aviso. El constructor se reserva el derecho a efectuar los cambios que considere necesarios por materiales y acabados similares a las propuestas sin previo aviso.



UN LUGAR
PARA **SOÑAR**
EN GRANDE.

+ APARTAMENTO MODELO - Zona Social



*Los apartamentos se entregarán en obra gris. Consulta con tu asesor.

Las imágenes son una representación artística del proyecto y en consecuencia pueden presentar variaciones respecto del producto final entregado. Los datos publicados pueden variar sin previo aviso. El constructor se reserva el derecho a efectuar los cambios que considere necesarios por materiales y acabados similares a las propuestas sin previo aviso.

BY **SOLERIUM.**

+ APARTAMENTO MODELO - Cocina



*Los apartamentos se entregarán en obra gris. Consulta con tu asesor.

Las imágenes son una representación artística del proyecto y en consecuencia pueden presentar variaciones respecto del producto final entregado. Los datos publicados pueden variar sin previo aviso. El constructor se reserva el derecho a efectuar los cambios que considere necesarios por materiales y acabados similares a las propuestas sin previo aviso.

BY **SOLERIUM.**

+ APARTAMENTO MODELO - Habitación principal



***Los apartamentos se entregarán en obra gris. Consulta con tu asesor.**

Las imágenes son una representación artística del proyecto y en consecuencia pueden presentar variaciones respecto del producto final entregado. Los datos publicados pueden variar sin previo aviso. El constructor se reserva el derecho a efectuar los cambios que considere necesarios por materiales y acabados similares a las propuestas sin previo aviso.

BY **SOLERIUM.**

+ APARTAMENTO MODELO - Habitación secundaria



*Los apartamentos se entregarán en obra gris. Consulta con tu asesor.

Las imágenes son una representación artística del proyecto y en consecuencia pueden presentar variaciones respecto del producto final entregado. Los datos publicados pueden variar sin previo aviso. El constructor se reserva el derecho a efectuar los cambios que considere necesarios por materiales y acabados similares a las propuestas sin previo aviso.

BY **SOLERIUM.**

+ APARTAMENTO MODELO - Estudio



***Los apartamentos se entregarán en obra gris. Consulta con tu asesor.**

Las imágenes son una representación artística del proyecto y en consecuencia pueden presentar variaciones respecto del producto final entregado. Los datos publicados pueden variar sin previo aviso. El constructor se reserva el derecho a efectuar los cambios que considere necesarios por materiales y acabados similares a las propuestas sin previo aviso.

BY **SOLERIUM.**



Senderos | Apartamentos



Cra 2 # 79 - 01 sur. Yomasa, Bogotá.

Horario sala de ventas:
Lunes a Domingo: 9:00a.m. - 5:00p.m.

 **315 858 6851 | 317 656 6912**

* Todas las imágenes en este mailing son una representación ilustrada de los proyectos, al igual que las áreas, zonas sociales y concepto. No reflejan con exactitud, acabados y/o espacios ya que estos están sujetos a cambios durante el proceso de venta. Aplican términos y condiciones.

BY **SOLERIUM.**

 www.gruposolerium.com
 GrupoSolerium/