



**SOLERIUM.**

**@gruposolerium**

**#vivosolerium**

**[www.gruposolerium.com](http://www.gruposolerium.com)**

## \_Nosotros.

Somos una empresa con más de 14 años de experiencia en el desarrollo de proyectos inmobiliarios; respaldada por 28 años de trayectoria y tradición en el sector de la construcción de nuestros socios. Tiempo que afirma nuestra razón de ser y nos compromete hacia el futuro.

Nuestro enfoque claro, trabajo en equipo y pasión, son los cimientos con los cuales construimos proyectos y nuestra propia historia.

**Gerencia,  
Construcción,  
Ventas\_**



## \_Misión

En Solerium estamos comprometidos en redefinir los convencionalismos del sector inmobiliario mediante una oferta constante de proyectos innovadores y visionarios.

## \_Visión

Mejorar la vida de las personas ofreciendo la posibilidad de tener una vida urbana y moderna mas amable, impactando su entorno, y elevando el nivel de diseño arquitectónico en las ciudades.

+ Innovación  
+ Pasión por el diseño  
+ Colaboración

+ Responsabilidad  
+ Eficiencia

”

**\_Solerium**  
inteligencia urbana.

# \_Equipo.

Un equipo enfocado 100% en crear, desarrollar y vender ideas. Contamos con una red sólida y eficaz de aliados, proveedores y clientes que nos permite ofrecer el mejor coste-beneficio del mercado.



**Juan Carlos Soler\_**  
PRESIDENTE



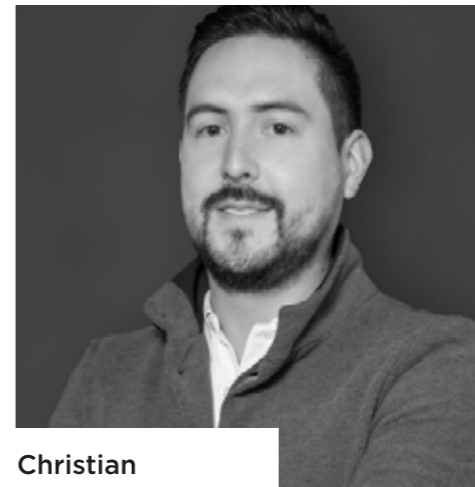
**Martha Castro\_**  
GERENTE ADMINISTRATIVO



**Sebastián Omaña\_**  
GERENTE GENERAL



**Verónica Rubio\_**  
GERENTE FINANCIERA



**Christian Barrera\_**  
GERENTE DE PROYECTOS



**Ericka Madrid\_**  
DIRECTORA COMERCIAL



**Manuel Cortés\_**  
DIRECTOR DE MERCADEO



**Stella Morales\_**  
COORDINADORA COMERCIAL



**Martha Castiblanco\_**  
DIRECTORA SALA DE NEGOCIOS



## **Lo que mejor *hacemos***

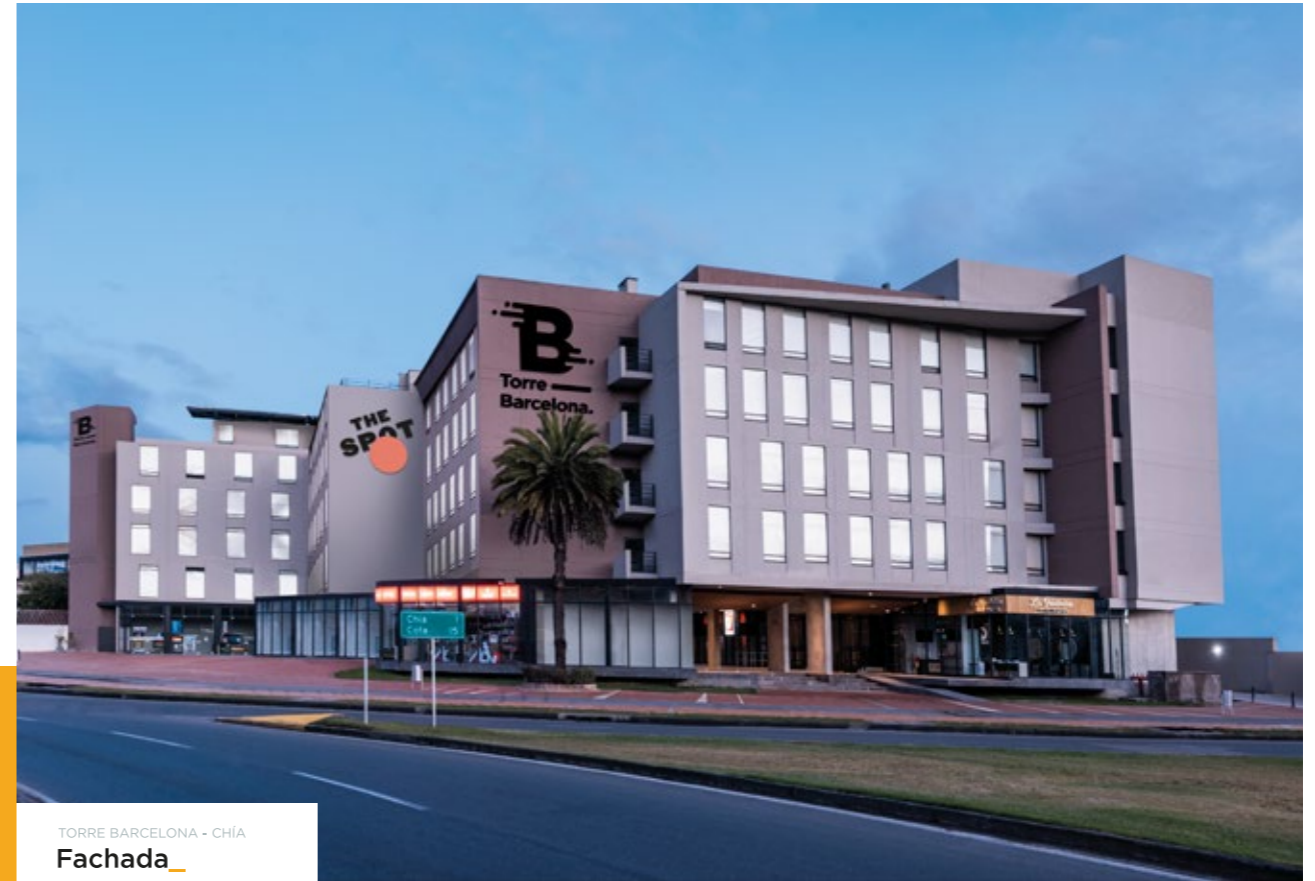
Desarrollar proyectos inmobiliarios.  
Sabemos dónde, cómo, cuándo y  
para quien.

**— Diseñamos  
— Gerenciamos  
— Construimos  
— Vendemos.**



# Diseñamos,

Nuestra trayectoria y experiencia nos ha caracterizado por desarrollar diseños urbanísticos y arquitectónicos innovadores, la creatividad y calidad prima en la integración del diseño urbanístico, arquitectónico y de interiorismo, logrando espacios dinámicos y acoplados a las necesidades del proyecto, presupuestos y rentabilidad de la compañía.

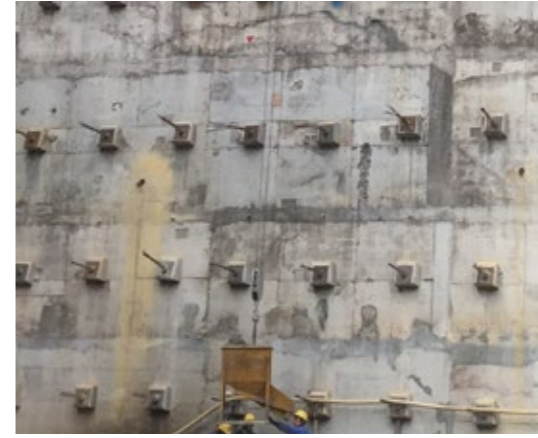




## Construimos,

Contamos con la capacidad, experiencia, infraestructura y equipo calificado para ejecutar cualquier tipo de edificación urbana de tipo habitacional, institucional, comercial e industrial, implementando las mejores prácticas constructivas con altos estándares de calidad y tecnológicos, ofreciendo soluciones innovadoras y competitivas, apoyadas por nuestro equipo de diseñadores, técnicos, interventores, consultores, proveedores y subcontratista calificados para el cumplimiento de objetivos en cada una de sus fases:

- + Elaboración de presupuesto
- + Especificaciones de obra
- + Presupuesto de construcción preliminares y detallados
- + Programación y control de obras
- + Entregas y Pos-venta

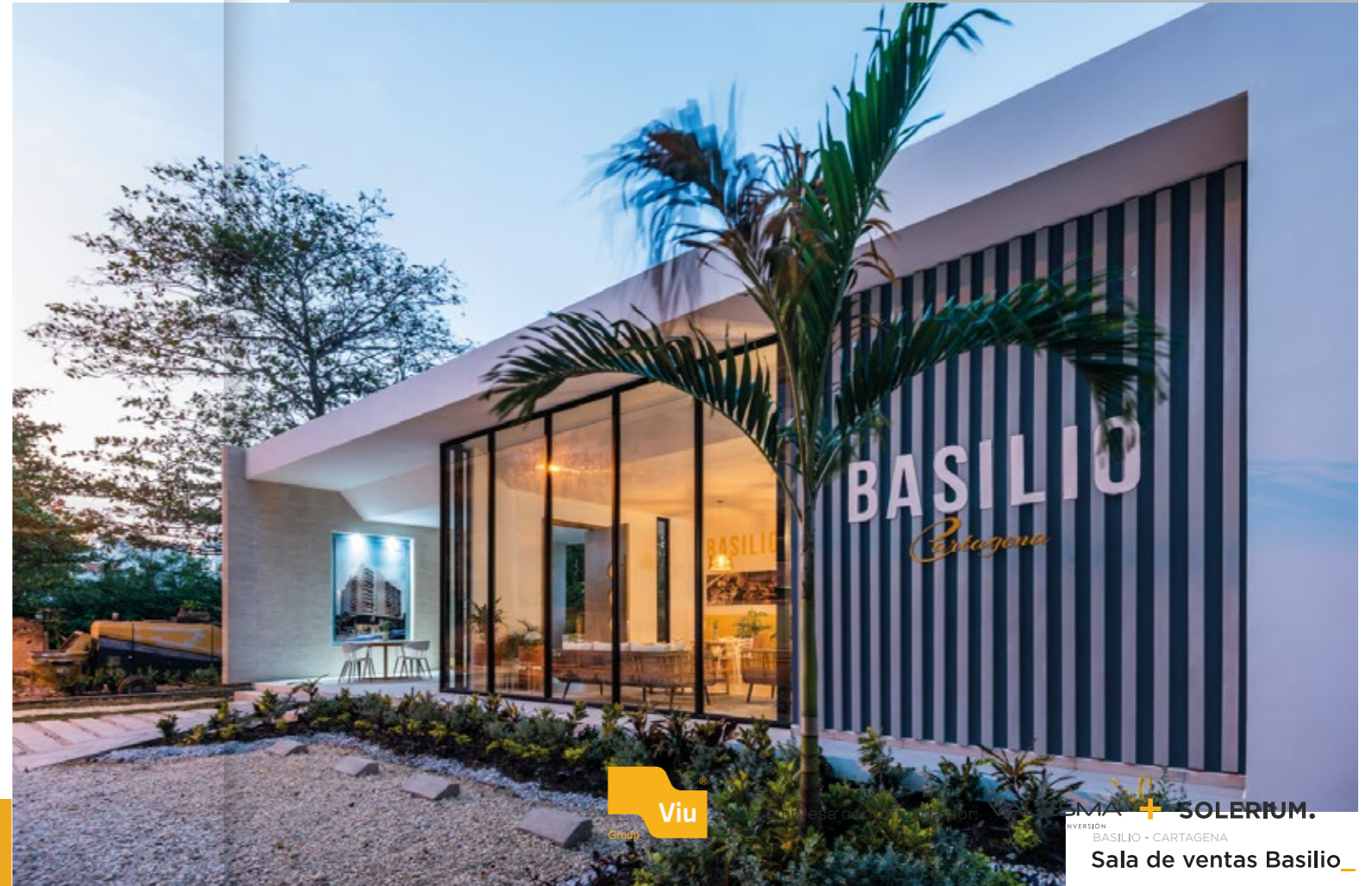




## Vendemos,

Vender es para nosotros, un proceso estratégico fundamentado en las personas; cada producto es diseñado y pensado para cumplir con necesidades específicas, esto nos permite definir la personalidad de cada uno de nuestros proyectos. Cada detalle cuenta.

Desarrollamos todo el proceso de comercialización estratégica desde el inicio, desarrollo y culminación del proyecto inmobiliario: vivienda, comercio e industria, a través del desarrollo de estudios de mercado, estrategias comerciales y de promoción, que lleven a la culminación de rendimientos y metas financieras de la compañía.





## Gerenciamos,

GRUPO SOLERIUM nos encargamos de gestionar el desarrollo, proceso de planeación, organización, dirección y control de las operaciones de la compañía, que permitan desde la coordinación de recursos humanos, materiales esenciales, logísticos y estratégicos, alcanzar sus objetivos de una manera efectiva, rentable y eficiente en el sector inmobiliario en cada uno de sus procesos: diseño, construcción y comercialización.



## Diseño Construcción Comercialización.

\*planeación  
organización  
dirección  
control

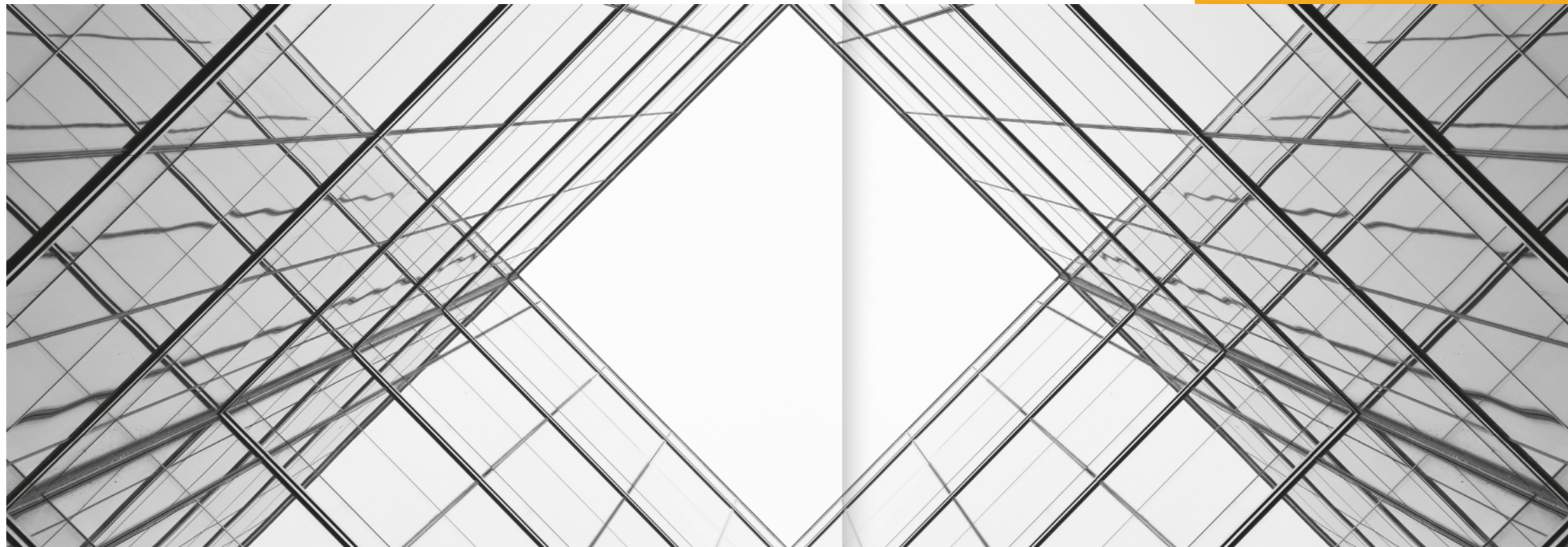
\*operaciones  
diseño  
construcción  
comercialización.



## **\_Nuestro trackrecord**

# Proyectos desarrollados, construidos y vendidos

En nuestros 14 años de experiencia como compañía llevamos 21 proyectos desarrollados con 178.566m<sup>2</sup> construidos y 2.684 soluciones de vivienda.







## **Proyectos**



- 1. Preventa.**
- 2. Construcción**
- 3. Desarrollados**
- 4. En sociedad**

# \_Livit Chía, Cundinamarca

## Unidades residenciales turísticas

3 Etapas  
246 Unidades residenciales turísticas  
Áreas desde 30 m<sup>2</sup> aprox.

Cra 7 este # 22 - 27  
Ed. Torre Barcelona Chía - Local 18  
Chía, Colombia (2022-2025)





# Mood 51 Teusaquillo, Bogotá

## Apartaestudios

Proyecto de Apartaestudios en CHAPINERO, con cercanía al centro de Bogotá, la avenida Carrera 30, Avenida Caracas, universidades, clínicas, centros médicos e importantes puntos de entretenimiento de la ciudad.

Conformado por 1 torre de 6 pisos de altura con áreas desde 19 m2 hasta 24 m2 aprox. con acabados de excelente calidad. Contará con 12 increíbles zonas sociales semidotadas para disfrutar con familia y amigos momentos excepcionales. La oportunidad ideal para vivir o invertir en un sector con una ubicación privilegiada.

1 torres de 6 pisos  
 57 Apartaestudios  
 Áreas desde 19 m<sup>2</sup> aprox.

**CL 51 No. 15 - 71**  
 Bogotá, Colombia (2022-2025)



MOOD 51 - TEUSAQUILLO  
**Social Kitchen**



MOOD 51 - TEUSAQUILLO  
**Fachada**



# Torre Barcelona Premium Centro de Bogotá

## Apartamentos

Torre Barcelona Premium es un proyecto de Apartamentos en el centro (35) unidades de vivienda, se entregan con acabados, espacio para habitación, un (1) baño y cocina.

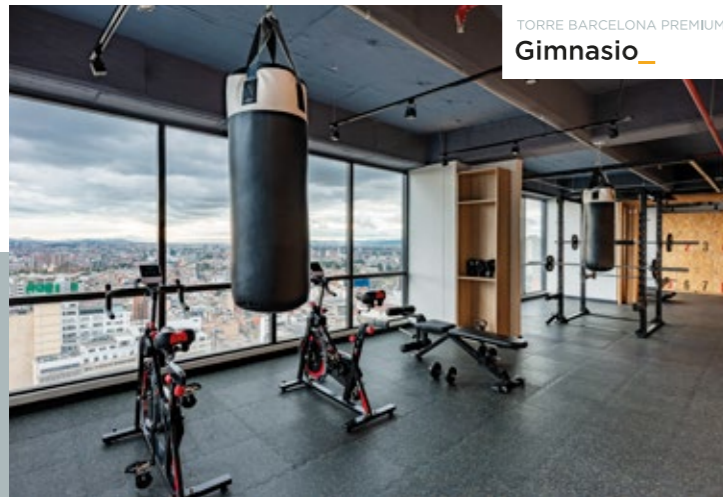
En el primer piso se localizan los accesos peatonales y vehicular del proyecto, el lobby de acceso. En los pisos 22, 23, 24 y 25 se encuentra nuestra terraza junto con las zonas de BBQ, gimnasio, coworking y sala de TV y parqueaderos.

35 Apartamentos

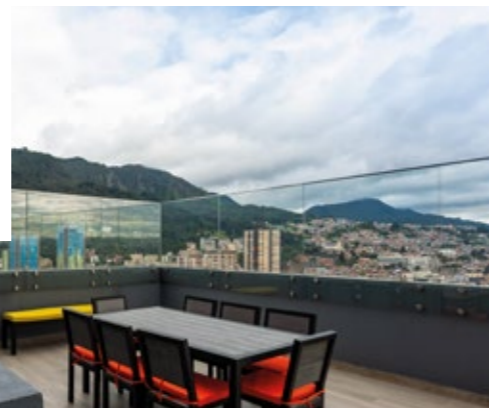
Áreas desde 17 m<sup>2</sup> hasta 22m<sup>2</sup> aprox.

Cra 5 N. 20 - 39

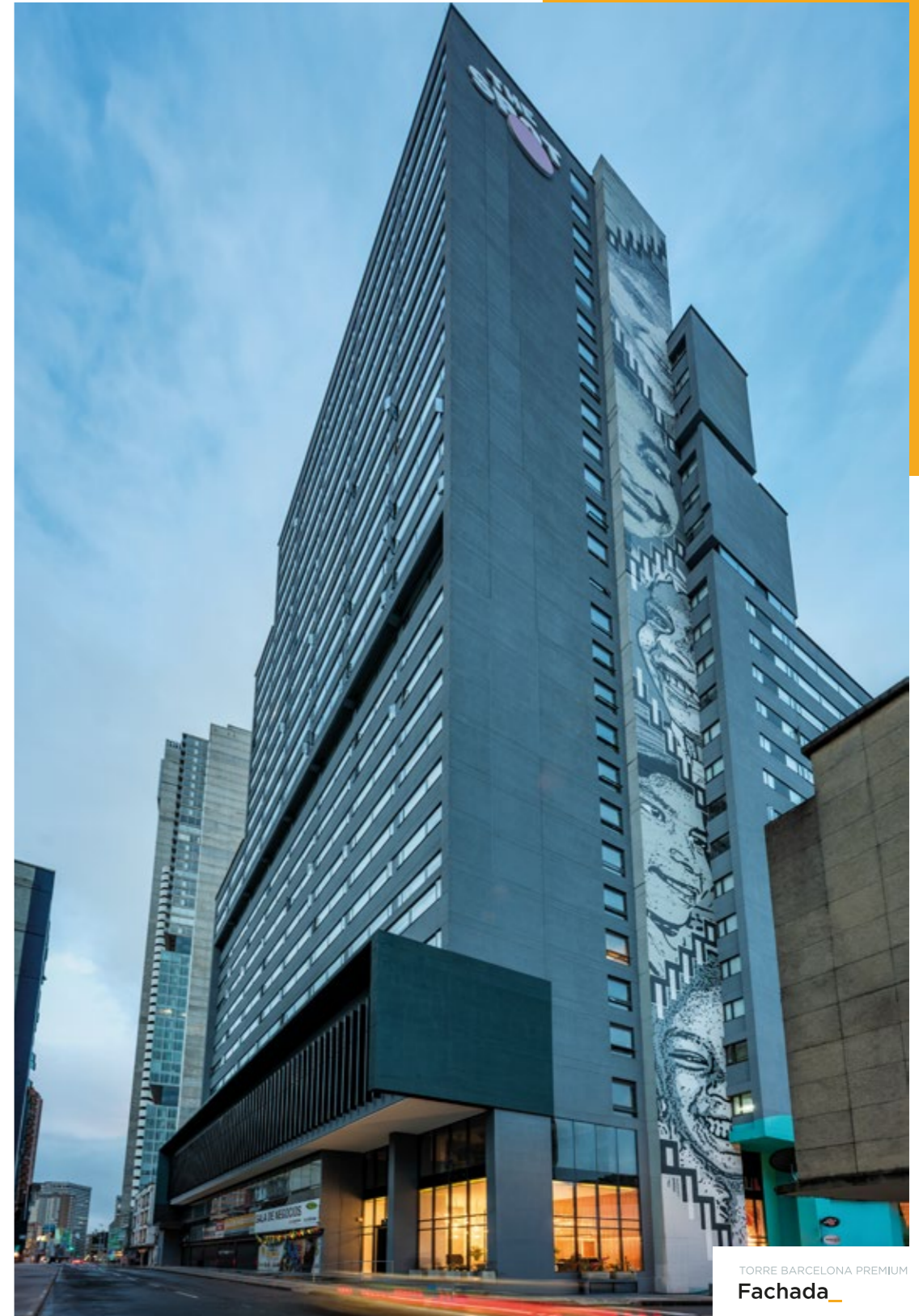
Bogotá, Colombia (2023)



TORRE BARCELONA PREMIUM  
Gimnasio



TORRE BARCELONA PREMIUM  
Terraza BBQ



TORRE BARCELONA PREMIUM  
Fachada



## \_Senderos Casas Yomasa, Bogotá

### Casas

El proyecto se encuentra ubicado en el sector de Yomasa, diseñado para que tú y tu familia vivan en grande y con estilo, estratégicamente ubicado en un sector de gran desarrollo, crecimiento y valorización. Cerca a Av. principales, Colegios, Centros Comerciales, Supermercados, Centros de Salud e importantes vías de acceso.

23 Casas

Áreas desde 61 m<sup>2</sup> aprox.

Sala de ventas: Cra 2 #79 - 01 sur. Yomasa, Bogotá





## \_Casa Real Usme, Bogotá

Casa Real, un nuevo gran proyecto ubicado en Usme, Bogotá el cual contará con cerca de 16.600 m<sup>3</sup> aprox de zonas verdes en sus tres primeras manzanas a desarrollar. Por su ubicación, Casa Real contará con facilidades de transporte público, cercanía a avenidas principales, instituciones educativas y comercio.

Casas 221 unidades

Apartamentos VIS 440 unidades

Apartamentos VIP 428 unidades

Cra 2 # 79 - 01 Sur. Yomasa

Casas  
mz 1



## \* Aptos VIS



## ≈ Aptos VIP





# \_Verde Vivo **Cajicá, Cundinamarca**

## Casas campestres

El proyecto está ubicado la vía Cajicá - Tabio, hace parte del municipio de Cajicá. Se encuentra en un hábitat natural donde la naturaleza hace parte vital del urbanismo y la experiencia de los residentes. Un proyecto verde vivo de verdad.

Contamos con 4 tipos de casas bifamiliares de 2 niveles en lotes privados con acabados. Las casas de 158, 179 y 222m<sup>2</sup> área construida cuentan con 2 parqueaderos y depósito. La nueva etapa contará con casas de 137m<sup>2</sup> área construida en lotes desde 260m<sup>2</sup> y 3 parqueaderos.

1 torres de 6 pisos  
 Áreas desde 137 m<sup>2</sup> aprox.  
 Lotes privados desde 260m<sup>2</sup>

CL 3 No. 20 - 221  
 Cajicá





# \_CityO Salitre, Bogotá

## Unidades Residenciales

Es un proyecto innovador y vanguardista que adopta las últimas tendencias en arquitectura y diseño urbano. Diseñado específicamente para satisfacer las necesidades de personas nómadas. Estas unidades habitacionales ofrecen una solución flexible y cómoda para aquellos individuos que buscan un espacio funcional y acogedor en la vibrante ciudad de Bogotá.

1 torre de 11 pisos

115 Unidades residenciales

Áreas desde 27 m<sup>2</sup> hasta 50 m<sup>2</sup> aprox.

Av. Boyacá con Calle 26

Bogotá, Colombia.



CITYO  
Coworking



CITYO  
Gym



MOOD 51 - TEUSAQUILLO  
Fachada



## **Proyectos**

1. Preventa.
- 2. Construcción**
3. Desarrollados
4. En sociedad



# \_Río Salitre/Modelia, Bogotá

## Apartamentos

En la frontera, donde converge la Bogotá residencial (cercana, tranquila, exclusiva, entretenida) con el nuevo estilo de vida urbana más juvenil, dinámica, flexible, ligera y sofisticada nace Río Salitre el último mejor lugar de la zona, el último mejor precio de la zona.

- 2 Torre
- 7 Pisos
- 1 Sótano
- 108 apartamentos
- Desde 30m<sup>2</sup> hasta 60m<sup>2</sup> apróx

**Cra 72 N. 25B - 01 (Salitre / Modelia)**  
Bogotá, Colombia (2020- 2022)



RÍO SALITRE - BOGOTÁ  
Fachada



# Senderos de la Sierra **Yomasa, Bogotá**

## Apartamentos

Proyecto VIS con excelentes zonas comunes que te permiten compartir con tu familia y amigos, cerca a vías con facilidad de transporte y acceso como la Avenida Caracas y la Avenida Boyacá, el lugar ideal para vivir y soñar en grande.

1 Torre  
128 Apartamentos

**Cra 2 N. 79 - 18 (Usme / Yomasa)**  
Bogotá, Colombia (2018- 2022)



SENDEROS DE LA SIERRA  
**Fachada**





# Senderos Apartamentos Yomasa, Bogotá

## Apartamentos

Proyecto VIS en el cual tendrás la oportunidad de adquirir tu vivienda propia con los beneficios del Gobierno Nacional y las cajas de compensación. Cuenta con excelentes zonas comunes, cerca a vías con facilidad de transporte y acceso como la Avenida Caracas y la Avenida Boyacá, el lugar ideal para vivir y soñar en grande.

3 torres de 22 pisos  
 393 Apartamentos  
 Áreas desde 28 m<sup>2</sup> aprox.

Cra. 2 N. 79 – 18 Sur.  
 Bogotá, Colombia (2022-2025)



SENDEROS APARTAMENTOS - YOMASA, BOGOTÁ  
**Terraza social**



SENDEROS APARTAMENTOS - YOMASA, BOGOTÁ  
**Fachada**



# \_Soy 21 Centro, Bogotá

## Apartaestudios

En pleno centro de la capital, un proyecto que promete intimidad en medio del movimiento de la capital, apartaestudios acogedores, ligeros y funcionales en un edificio con espacios comunes que te permiten ser tu mejor versión.

- 1 Torre de 9 pisos
- 136 Apartaestudios
- Áreas desde 20 m<sup>2</sup> aprox.

**Calle 21 N. 5 - 44**  
Bogotá, Colombia (2022-2025)



SOY21 - CENTRO, BOGOTÁ  
**Fachada**



SOY21 - CENTRO, BOGOTÁ  
**Salón de juegos**



# \_Brisas de la Sabana Mosquera, Cundinamarca

## Casas

Brisas de la sabana, el hogar que siempre anhelaste tener. Un increíble proyecto de casas de 3 pisos ubicado en Mosquera – Cundinamarca, con increíbles zonas sociales y cercanía a importantes vías principales en el municipio. Una zona en desarrollo y valorización.

El proyecto ideal para cumplir el sueño de adquirir tu casa propia, **aplica subsidio**.

3 Etapas  
 220 Casas  
 Áreas de 55 m<sup>2</sup> aprox.

Carrera 16A N. 12 - 256  
 Mosquera, Colombia (2022-2025)



BRISAS DE LA SABANA - MOSQUERA  
**Parque infantil**



BRISAS DE LA SABANA - MOSQUERA  
**Circuito**



BRISAS DE LA SABANA - MOSQUERA  
**Gimnasio**



# \_Ciento40 Suba, Bogotá

## Apartamentos

Para los que pensamos en los demás. Ubicado muy cerca a Av. principales, Colegios, Centros Comerciales, Supermercados y Centros de Salud. A solo tres (3) minutos del Portal Suba y a cinco (5) minutos de la estación TM La Campiña.

2 Torres  
141 Apartamentos  
Áreas desde 28 m<sup>2</sup> aprox.

Calle 140 B N. 101 B -37.  
Bogotá, Colombia (2021-2024)



CIENTO40 - SUBA BOGOTÁ  
Fachada\_



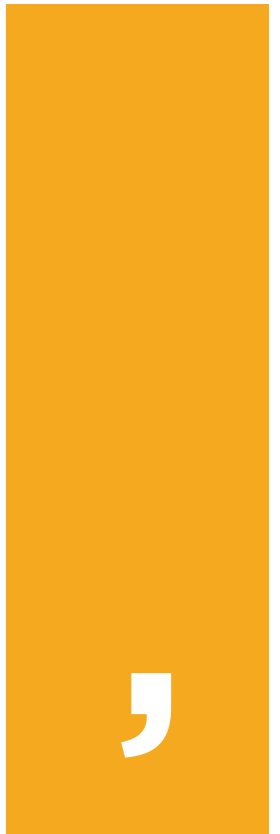
CIENTO40 - SUBA BOGOTÁ  
Terraza social\_



CIENTO40 - SUBA BOGOTÁ  
Salón social\_



CIENTO40 - SUBA BOGOTÁ  
Coworking\_





# Basilio Cartagena

## Apartamentos

Ubicado en el sector de Cielo Mar, a tan solo 15 minutos del centro histórico de Cartagena y a diez minutos del Aeropuerto Internacional Rafael Núñez.

Está entre las zonas de mayor potencial y desarrollo en los últimos 5 años, por su ubicación estratégica es posible disfrutar de la naturaleza en toda su plenitud a solo pasos de la Playa Azul, playa certificada a nivel mundial con distinción bandera azul y muy cerca a la hermosa Ciénaga de la Virgen, hábitat de numerosas especies de peces, aves y manglares.

2 Torres de 16 Pisos

132 apartamentos

Desde 52m<sup>2</sup> hasta 102m<sup>2</sup> apróx.

Calle 21 N. 16 - 45

Cielo Mar, Cartagena (2020-2023)



BASILIO - CARTAGENA  
Terraza - Jacuzzi



BASILIO - CARTAGENA  
Fachada



## Solaris Girardot, Cundinamarca

### Apartamentos

Solaris está ubicado en el municipio de Girardot, cerca a centros comerciales, supermercados, importantes vías de acceso y tan solo a 10 minutos del centro de Girardot.

Contamos con apartamentos conformados por 2 habitaciones, espacio disponible para estudio o tercera habitación, baño, sala comedor, cocina y zona de ropas, además, cuenta con exclusivas zonas comunes y disfruta de ellas junto a tu familia.

5 Torres de 11 Pisos

660 Apartamentos

Áreas de 42 m<sup>2</sup> aprox.

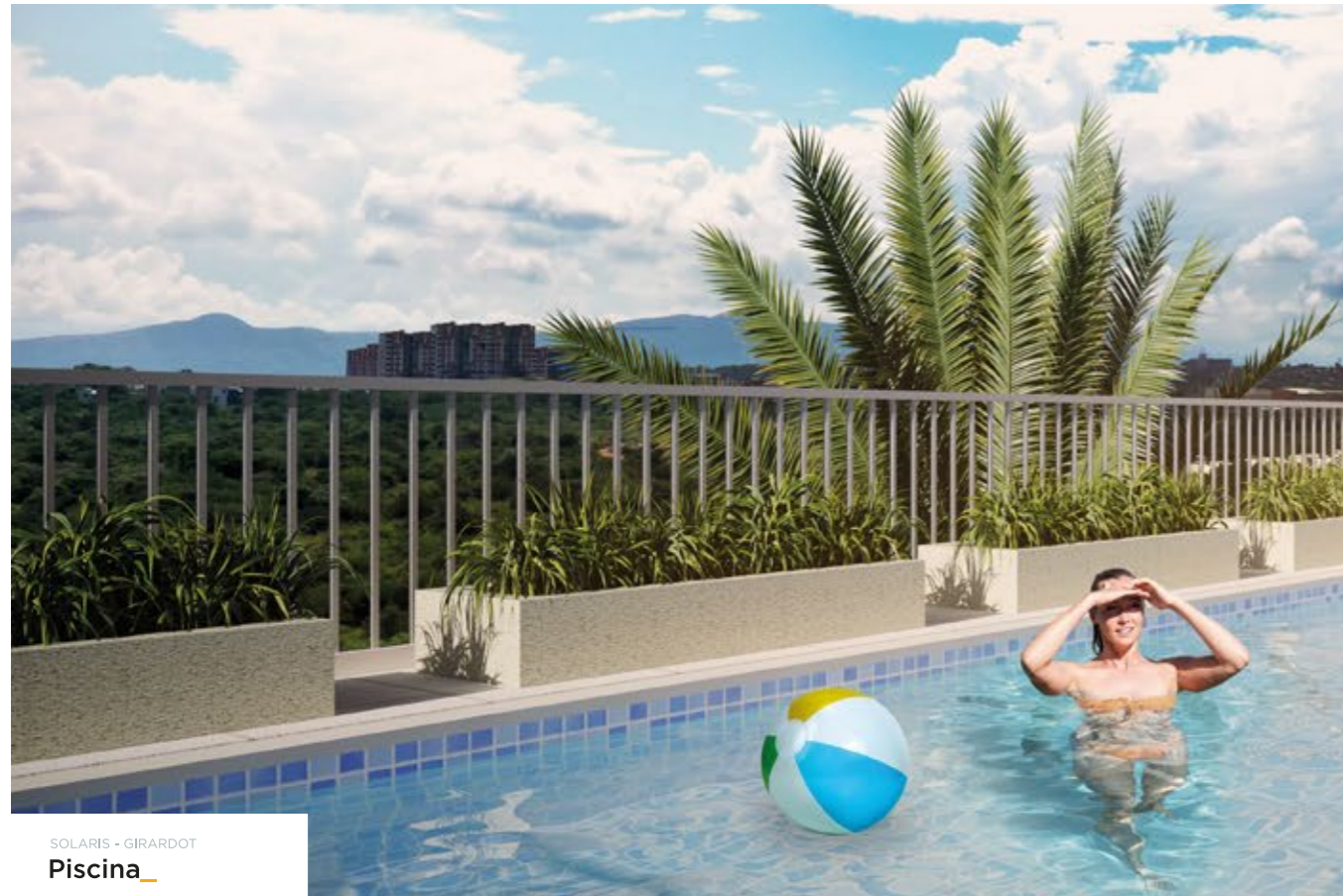
**Km 2 vía Tocaima, junto a La Alborada.**

Diagonal al Colegio Departamental.

Girardot, Colombia (2022- 2025)



SOLARIS - GIRARDOT  
**Fachada**



SOLARIS - GIRARDOT  
**Piscina**





# Sabana de Sesquilé **Sesquilé, Cundinamarca**

## Apartamentos

En Sabana de Sesquilé vivirás cerca del Embalse de Tominé y el Cerro de las Tres Viejas, despertando cada mañana rodeado de naturaleza, alejado de ruido y caos de la ciudad. Un proyecto ubicado en el municipio de Sesquilé y a 15 minutos de los municipios aledaños de la sabana.

13 Torres

1584 Apartamentos

Áreas desde 36 m<sup>2</sup> aprox.

**Sala de ventas:** Km 34 vía Bogotá-Tunja-Sogamoso. Estación de servicio PUMA, antes del peaje El Roble.



SABANA DE SESQUILÉ - SESQUILÉ  
**Fachada**



SABANA DE SESQUILÉ - SESQUILÉ  
**Cancha recreativa**





## Proyectos

Más de 50 proyectos desarrollados, construidos y vendidos.

1. Preventa.
2. Construcción
- 3. Desarrollados**
4. En sociedad



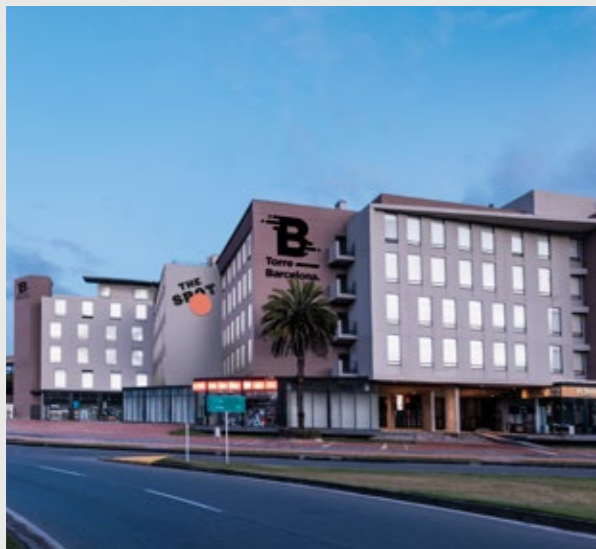


**Torre Barcelona Centro**  
BOGOTÁ

**Condominio estudiantil**

1 Torre  
28 Pisos  
2 Sótanos  
426 unidades  
79 apartamentos  
2000m<sup>2</sup> de uso comercial

**Cra 5 N. 20 - 39**  
Bogotá, Colombia (2017 - 2020).



**Torre Barcelona Chía**  
CHÍA

**Condominio estudiantil**

1 Torre  
6 Pisos  
223 Espacios habitacionales  
30 Locales comerciales

**Av. Pradilla. Dg 13 N. 6ª Este - 16**  
Chía, Colombia (2018 - 2020).



**Senderos de la Sierra**  
BOGOTÁ

**Apartamentos**

<b>Proyecto VIS</b>	<b>Proyecto VIP</b>
2 Torres - 17 Pisos	4 Torres - 7 Pisos
1 Torre - 6 Pisos	110 Apartamentos
368 Apartamentos	

**Carrera 2 N. 79 - 18 Sur - Usme (Yomasa)**  
Bogotá, Colombia (2016 - 2020).



**Duo 33**  
BOGOTÁ

**Apartamentos**

1 Torre  
17 Pisos  
3 Sótanos  
8 Locales comerciales  
122 Apartamentos

**Calle 33A N. 19 - 20**  
Bogotá, Colombia (2017 - 2019).



**Smart Living 54**  
BOGOTÁ

**Unidades habitacionales**

1 Torre  
6 Pisos  
54 Unidades habitacionales

**Calle 54 N. 10 - 25**  
Bogotá, Colombia (2018 - 2010).



**Smart Living 58**  
BOGOTÁ

**Apartamentos**

1 Torre  
7 Pisos  
120 Apartamentos

**Calle 58 Bis N. 10 - 19**  
Bogotá, Colombia (2018 - 2010).





**Moncalieri**  
BOGOTÁ

**Apartamentos**

1 Torre  
12 Pisos  
45 Apartamentos

**Cra 72 Bis N. 24C - 02**  
Bogotá, Colombia (2017 - 2019).



**Sienna**  
BOGOTÁ

**Apartamentos**

**Proyecto VIS**

2 Torres  
7 Pisos  
78 Apartamentos  
6 Locales comerciales

**Cra. 87C N. 70B - 15**  
Bogotá, Colombia (2015 - 2017).



**Sienna II**  
BOGOTÁ

**Apartamentos**

**Proyecto VIS**

3 Torres  
14 Pisos  
245 Apartamentos

**Cra. 87C N. 69A - 43**  
Bogotá, Colombia (2016 - 2020).



**Tarento**  
BOGOTÁ

**Apartamentos**

1 Torre  
7 Pisos  
50 Apartamentos  
2 Sótanos

**Calle 119 N. 11B - 40**  
Bogotá, Colombia (2014 - 2016).



**GS2**  
BOGOTÁ

**Oficinas**

1 Torres  
5 Pisos  
40 Oficinas  
2 Sótanos  
3 Locales comerciales

**Cra 18B N. 116 - 16**  
Bogotá, Colombia (2011 - 2013).



**Ceresole**  
BOGOTÁ

**Apartamentos**

1 Torre  
5 Pisos  
17 Apartamentos  
2 Sótanos

**Calle 116 N. 18 - 96**  
Bogotá, Colombia (2011 - 2013).





**Morano**  
BOGOTÁ

**Apartamentos**

1 Torre  
5 Pisos  
20 Apartamentos  
1 Sótano

**Cra. 28 N. 45A - 44**  
Bogotá, Colombia (2012 - 2014).



**Centralle**  
BOGOTÁ

**Apartamentos**

2 Torres  
7 Pisos  
108 Apartamentos  
2 Sótanos

**Calle 54 N. 10 - 36**  
Bogotá, Colombia (2011 - 2013).



**Estudio Class**  
BOGOTÁ

**Apartamentos**

3 Torres  
5 Pisos  
113 Apartamentos  
2 Sótanos

**Calle 46 N. 3 - 35**  
Bogotá, Colombia (2014 - 2026).



**Fino Mornasco**  
BOGOTÁ

**Apartamentos**

1 Torre  
7 Pisos  
18 Apartamentos  
1 Sótanos

**Trv. 58 N. 114A - 11**  
Bogotá, Colombia (2007 - 2009).



**Lumini**  
BOGOTÁ

**Apartamentos**

1 Torre  
9 Pisos  
48 Apartamentos  
1 Sótano

**Diag. 72 N. 1 - 52 Este**  
Bogotá, Colombia (2017 - 2019).



**Estudio 56**  
BOGOTÁ

**Apartamentos**

1 Torre  
14 Pisos  
110 Apartamentos  
3 Locales comerciales

**Av. Caracas N. 56 - 27**  
Bogotá, Colombia (2016 - 2020).





## **Proyectos**

1. Preventa.
2. Construcción
3. Desarrollados
- 4. En sociedad**





VILLA MAGNA Cali, Valle de Cauca

1 Torre  
8 Pisos  
1 Sótano

**7.700 m2**

Calle 1B N. 55 - 56  
Bogotá, Colombia (2004-2006)



HABITAT Bogotá

1 Torre  
6 Pisos

**1.400 m2**

Bogotá, Colombia (2004-2006)



VILLAGGIO Bogotá

1 Torre  
5 Pisos  
1 Sótano

**3.038 m2**

Cra. 14 N. 117 - 65  
Bogotá, Colombia (2004-2006)



VERDECCHIA II Bogotá

1 Torre  
5 Pisos  
1 Sótano

**3.162 m2**

Cra.13A N. 111 - 49  
Bogotá, Colombia (2005-2007)



VERCELLI Bogotá

1 Torre  
4 Pisos

**3.954 m2**

Bogotá, Colombia (2006-2008)



BARAGGIA Bogotá

1 Torre  
5 Pisos  
1 Sótano

**3.330 m2**

Calle 108 N. 17 - 11  
Bogotá, Colombia (2006-2008)





VIAREGGI Bogotá

1 Torre  
2 Pisos  
1 Sótano

**1.300 m2**

Bogotá, Colombia (2003 - 2005)



PARQUE SAN NICOLAS INT 7 Bogotá

1 Torre  
12 Pisos  
1 Sótano

**8.800 m2**

Calle 59 N. 56 - 63  
Bogotá, Colombia (2004 - 2006)



CIPRÉS PLAZA COMERCIAL Bogotá

1 Torre  
2 Pisos  
1 Sótano

**5.500 m2**

Carrera 50 N. 21 - 41  
Bogotá, Colombia (2003-2004)



PRADELLO Bogotá

2 Torres  
7 Pisos  
2 Sótanos

**8.733 m2**

Calle 48 N. 28 - 67  
Bogotá, Colombia (2005-2007)



SOLEVENTO OFICINAS Bogotá

1 Torre  
5 Pisos  
2 Sótanos

**2.781 m2**

Bogotá, Colombia (2006-2008)



VARESEA Bogotá

1 Torre  
7 Pisos  
2 Sótanos

**5.903 m2**

Bogotá, Colombia (2006-2008)



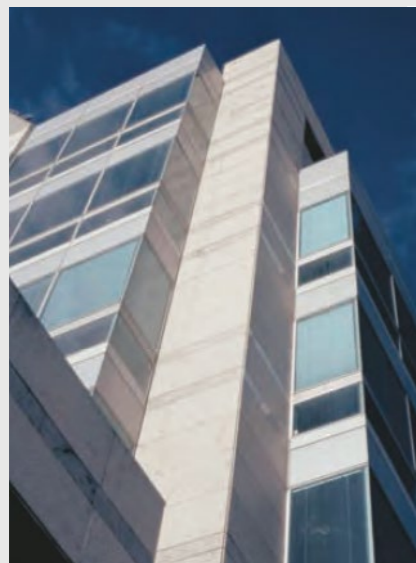


PORTAL DE CIPRÉS INTERIOR 12

1 Torre  
10 Pisos  
2 Sótanos

**5.570 m2**

Bogotá, Colombia (2001-2003)



SALUD TOTAL Bogotá

1 Torre  
5 Pisos  
2 Sótanos

**2.300 m2**

Bogotá, Colombia (1995-1997)



BODEGAS \_DORAL Miami, EEUU

1 Torre  
2 Pisos

**2.044 m2**

Miami, Florida (1998-2000)



PARQUE SAN NICOLAS INT 8 Bogotá

1 Torre  
12 Pisos  
2 Sótanos

**8.600 m2**

Calle 59 N. 56 - 63  
Bogotá, Colombia (2004-2006)



VERDECCHIA I Bogotá

1 Torre  
5 Pisos  
1 Sótano

**5.500 m2**

Bogotá, Colombia (2003-2005)



CIPRÉS DE CASTILLA II Bogotá

32 Casas  
3 pisos con balcón  
1 Sótano

**4.640 m2**

Bogotá, Colombia (2001-2003)





CIUDAD BOLIVAR Bogotá

1000 Casas de Interés Social  
2 Pisos

**126.750 m2**

Bogotá, Colombia (1995-1998)



CAOBOS ROSAL Bogotá

1 Torre  
6 Pisos  
1 Sótano

**3.400 m2**

Bogotá, Colombia (1994-1996)



PARQUEADEROS DINERS Bogotá

1 Torre  
6 Pisos  
1 Sótano

**3.070 m2**

Bogotá, Colombia (1995-1996)



SEGUROS ATLAS Bogotá

1 Torre  
6 Pisos  
2 Sótanos

**2.410 m2**

Bogotá, Colombia (1993-1995)



PORTAL ALAMOS Bogotá

336 Lotes con Servicios

**70.000 m2**

Bogotá, Colombia (1997-1998)



KOKORIKO AV 19 Bogotá

Restaurante  
2 Pisos

**400 m2**

Bogotá, Colombia (1999)





KOKORIKO CLL 53

Restaurante  
2 Pisos

**400 m2**

Bogotá, Colombia (1998-1999)



MENDOZA VILLAGE Miami EEUU

1 Torre  
5 Pisos

**1.950 m2**

Bogotá, Colombia (1993-1995)



CIPRÉS DE LA COLINA

1 Torre  
7 Pisos  
1 Sótano

**3.660 m2**

Bogotá, Colombia (1993-1995)



CIPRÉS DE CASTILLA I Bogotá

12 Casas  
3 Pisos con Balcón  
1 Parqueadero Exterior por Casa

**1.450 m2**

Bogotá, Colombia (1999-2002)



QUINTAS DE CIPRÉS

1 Torre  
7 Pisos  
1 Sótano

**7.200 m2**

Bogotá, Colombia (1994-1996)



CIPRÉS DE LA ARBOLEDA

2 Torres  
12 Pisos  
2 Sótanos

**20.000 m2**

Bogotá, Colombia (1998-2000)





WENDY'S CENTRO COMERCIAL ANDINO

Restaurante  
1 Piso

**250 m2**

Bogotá, Colombia (2001-2002)



PORTAL DEL CIPRÉS Bogotá

1 Torre  
10 Pisos  
2 Sótanos

**5.570 m2**

Bogotá, Colombia (1996-1998)



ALTOS DEL CIPRÉS

Bogotá, Colombia.

1 Torre  
7 Pisos  
1 Sótano

**4.858 m2**

Calle 64 N. 4A - 18  
Bogotá, Colombia (1995-1998)



CIPRÉS DE PASADENA I

1 Torre  
7 Pisos  
1 Sótano

**5.280 m2**

Bogotá, Colombia (1993-1995)



PORTAL DEL SIENNA

Bogotá, Colombia

6 Pisos  
23 Apartamentos  
1 Sótano de Parquaderos

**9.600 m2**

Bogotá, Colombia (1998)



# SOLERIUM.



WWW.GRUPOS**SOLERIUM**.COM

+ Carrera 18B # 116-16  
Oficina 404

+ 57 318 7503654  
57-1 7551358