




SABANA  
DE SESQUILÉ

PROYECTO  
VIS  
icon ascensor!





Las imágenes son una representación artística del proyecto y en consecuencia pueden presentar variaciones respecto del producto final entregado. Renders en proceso de ajuste.



## Población Sesquilé y municipios aledaños.

MUNICIPIO	POBLACIÓN 2005	POBLACIÓN 2018	INCREMENTO
	NETO URBANO	NETO URBANO	
Sesquilé	2.339	5.956	154,6%
Suesca	6.368	9.542	49,8%
Gachancipá	5.877	11.983	103,9%
Chocontá	8.994	10.399	15,6%
Tocancipá	9.590	33.385	248,1%
Zipaquirá	87.232	123.004	41,0%

\*Fuente DANE.



## VIVE SESQUILÉ NATURALMENTE

- El municipio de Sesquilé se desarrollará de la mano de este proyecto.
- Ubicación privilegiada en la Sabana Norte, a pocos minutos del centro de Sesquilé y a municipios aledaños.
- Contamos con 3200 m<sup>2</sup> internos de zonas verdes para la etapa 1 (Aprox. 13 veces la cancha múltiple del proyecto).
- Espacios más amplios a menor precio.

# Ubicación



Cerro Las Tres Viejas

Embalse de Tominé

Coliseo Municipal

Parque Principal Sesquilé

Hospital San Antonio

Colegio I.E.D. Carlos Abondano

Vía Guatavita - Sesquilé





Las imágenes son una representación artística del proyecto y en consecuencia pueden presentar variaciones respecto del producto final entregado. Renders en proceso de ajuste.

# Fachada



Las imágenes son una representación artística del proyecto y en consecuencia pueden presentar variaciones respecto del producto final entregado. Renders en proceso de ajuste.





## Zonas Sociales

Tenemos zonas sociales que se conjugan con la naturaleza, dónde podrás disfrutar cada momento especial con tus hijos, ejercitarte al aire libre sin ninguna interrupción, practicar las parrilladas con tus padres y hermanos o caminar en las mañanas con tu mascota por las zonas verdes de nuestro proyecto.



# Lobby



Las imágenes son una representación artística del proyecto y en consecuencia pueden presentar variaciones respecto del producto final entregado. Renders en proceso de ajuste.

# Coworking



Las imágenes son una representación artística del proyecto y en consecuencia pueden presentar variaciones respecto del producto final entregado. Renders en proceso de ajuste.

# Salón social



# Ludoteca



Las imágenes son una representación artística del proyecto y en consecuencia pueden presentar variaciones respecto del producto final entregado. Renders en proceso de ajuste.

# Cancha recreativa



Las imágenes son una representación artística del proyecto y en consecuencia pueden presentar variaciones respecto del producto final entregado. Renders en proceso de ajuste.

# Plaza café



Las imágenes son una representación artística del proyecto y en consecuencia pueden presentar variaciones respecto del producto final entregado. Renders en proceso de ajuste.

# Senderos peatonales



Las imágenes son una representación artística del proyecto y en consecuencia pueden presentar variaciones respecto del producto final entregado. Renders en proceso de ajuste.



# Parque infantil



Las imágenes son una representación artística del proyecto y en consecuencia pueden presentar variaciones respecto del producto final entregado. Renders en proceso de ajuste.

# Huerta urbana



Las imágenes son una representación artística del proyecto y en consecuencia pueden presentar variaciones respecto del producto final entregado. Renders en proceso de ajuste.

# Zona BBQ



Las imágenes son una representación artística del proyecto y en consecuencia pueden presentar variaciones respecto del producto final entregado. Renders en proceso de ajuste.

# Bicicleteros



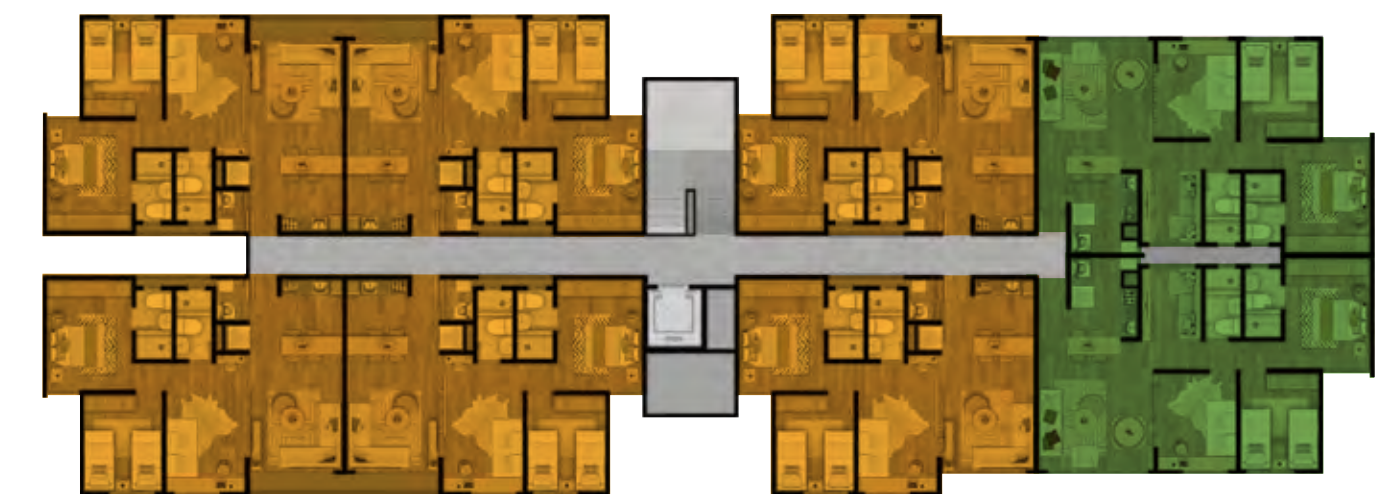
Las imágenes son una representación artística del proyecto y en consecuencia pueden presentar variaciones respecto del producto final entregado. Renders en proceso de ajuste.

# Zona Pet



Las imágenes son una representación artística del proyecto y en consecuencia pueden presentar variaciones respecto del producto final entregado. Renders en proceso de ajuste.

# Planta **Tipo piso**



● Apto 55 m<sup>2</sup> aprox.

● Apto 61 m<sup>2</sup> aprox.

**\*Los apartamentos se entregarán con semiacabados. Consulta con tu asesor.** Las imágenes son una representación artística del proyecto y en consecuencia pueden presentar variaciones respecto del producto final entregado. Los datos publicados pueden variar sin previo aviso. El constructor se reserva el derecho a efectuar los cambios que considere necesarios por materiales y acabados similares a las propuestas sin previo aviso.

# Apto Tipo A

55,33 m<sup>2</sup> ÁREA CONSTRUIDA APROX.

50,08 m<sup>2</sup> ÁREA PRIVADA APROX.

- Sala comedor.
- Cocina.
- Zona de ropas.
- Dos habitaciones y espacio disponible.
- Opción baño habitación principal.
- Baño auxiliar.



Planta amoblada y decorada\*



SABANA  
DE SESQUILÉ

\*Los apartamentos se entregarán con semiacabados. Consulta con tu asesor. Las imágenes son una representación artística del proyecto y en consecuencia pueden presentar variaciones respecto del producto final entregado. Los datos publicados pueden variar sin previo aviso. El constructor se reserva el derecho a efectuar los cambios que considere necesarios por materiales y acabados similares a las propuestas sin previo aviso.

# Apto Tipo B

61,9 m<sup>2</sup> ÁREA CONSTRUIDA  
APROX.

56,4 m<sup>2</sup> ÁREA PRIVADA  
APROX.

- Sala comedor.
- Cocina.
- Zona de ropas.
- Dos habitaciones y espacio disponible.
- Opción baño habitación principal.
- Baño auxiliar.
- Estar de TV.



Planta amoblada y decorada\*

\*Los apartamentos se entregarán con semiacabados. Consulta con tu asesor. Las imágenes son una representación artística del proyecto y en consecuencia pueden presentar variaciones respecto del producto final entregado. Los datos publicados pueden variar sin previo aviso. El constructor se reserva el derecho a efectuar los cambios que considere necesarios por materiales y acabados similares a las propuestas sin previo aviso.



# Apto Modelo

## Zona Social



Las imágenes son una representación artística del proyecto y en consecuencia pueden presentar variaciones respecto del producto final entregado. Renders en proceso de ajuste.

# Apto Modelo

## Cocina



# Apto Modelo

Habitación principal



Las imágenes son una representación artística del proyecto y en consecuencia pueden presentar variaciones respecto del producto final entregado. Renders en proceso de ajuste.

# Apto Modelo

Habitación secundaria



Las imágenes son una representación artística del proyecto y en consecuencia pueden presentar variaciones respecto del producto final entregado. Renders en proceso de ajuste.

# Apto Modelo

## Estudio



Las imágenes son una representación artística del proyecto y en consecuencia pueden presentar variaciones respecto del producto final entregado. Renders en proceso de ajuste.

## Estado avance trámites urbanismo.



- **El proyecto cuenta con disponibilidad de servicios públicos: Energía, gas, acueducto y alcantarillado.**
- **Acueducto y Alcantarillado:** Se cuenta con disponibilidad de servicios expedida ACUASES
- **Gas:** Se cuenta con disponibilidad del 22 de febrero de 2021 por parte de la empresa Yavigas.
- **Energía:** Se cuenta con disponibilidad de servicios de energía expedida por CODENSA el 4 de febrero de 2021.
- El proyecto cuenta con licencia de Urbanismo aprobada.



# SABANA DE SESQUILÉ

Las imágenes son una representación artística del proyecto y en consecuencia pueden presentar variaciones respecto del producto final entregado.  
Renders en proceso de ajuste.





SABANA  
DE SESQUILÉ

☎ 315 219 8510 • 317 435 7560



\*Las imágenes contenidas en página web, impresos, planos, mobiliario y en general la totalidad del contenido son representaciones artísticas y en consecuencia pueden presentar variaciones respecto del producto final entregado. Los datos publicados pueden variar sin previo aviso. El constructor se reserva el derecho a efectuar los cambios que considere necesarios por materiales y acabados similares a las propuestas sin previo aviso.